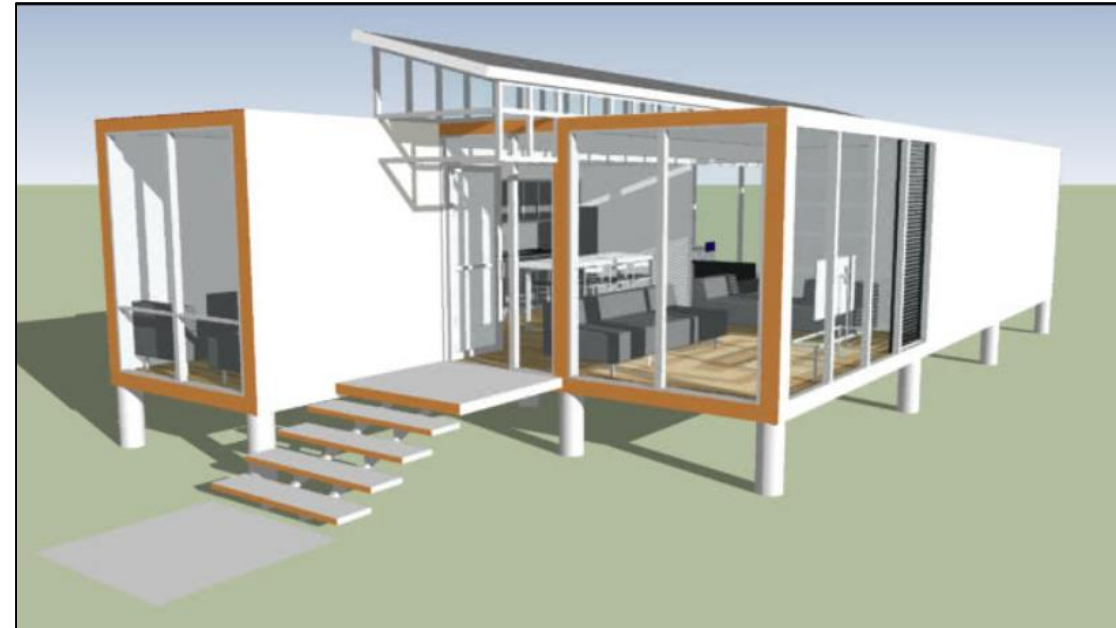


Sketchup

- Sketchup es un programa de diseño gráfico y modelado en tres dimensiones (3D) basado en caras.
- Su enfoque principal es el diseño arquitectónico, ingeniería civil, y diseño industrial. Resulta muy útil para diseñar edificios u objetos como adornos y muebles.
- Se caracteriza por un método de uso intuitivo y simplificado.
- Está disponible en modo gratuito o modo de paga, y es compatible con Windows o MAC.
- Permite exportar (de manera limitada) modelos a algunos compatibles con CAD como formatos como DWG, OBJ, STL y DXF. Tiene compatibilidad parcial con programas como AutoCAD y FreeCAD.

Más Información de nuestros cursos (clic en la imagen):



¿Dudas?

www.excelsigma.com

Tel. 442 688 6831

Cel. 442 236 4321